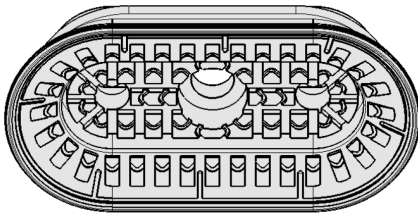


Ventosas de fuelle SAOB HT1 (ovalada, 1,5 pliegues)

Superficie de ventosa (LxA) de 60 x 30 mm a 140 x 70 mm



Ventosas de fuelle SAOB HT1 (ovalada, 1,5 pliegues)



Diseño del sistema Ventosas de fuelle SAOB HT1 (ovalada, 1,5 pliegues)



Ventosas de fuelle SAOB HT1 durante la manipulación de vidrio

Idoneidad para aplicaciones específicas de sectores profesionales

Aplicaciones

- Ventosa de fuelle ovalada con 1,5 pliegues para la manipulación de piezas de vidrio alargadas con la más alta dinámica
- Manipulación de vidrio plano y de piezas de cristal moldeadas
- Uso en líneas de producción de cristales para automóviles, como p. ej. parabrisas o ventanillas laterales, incluso después de su paso por el horno a temperaturas a 170 °C
- Manipulación sin deslizamiento de piezas, para un posicionamiento exacto en el proceso de fabricación
- Elevada absorción de fuerzas laterales cuando se utiliza sobre vidrios con polvo separador o superficie mojada

Diseño

- Robusta y resistente ventosa de fuelle SAOB de diseño ovalado en HT1, con 1,5 pliegues, labio sellador simple, ranura especial y apoyo interior
- Boquilla de conexión firmemente fijada al refuerzo de la ventosa (resistencia muy alta)
- Estructura especial de la superficie de ventosa para las altas fuerzas transversales

Productos prestaciones

- Mínima influencia química en la superficie de la pieza de trabajo gracias al material especial HT1 que no deja marcas
- Manipulación de piezas calientes gracias a la resistencia a las altas temperaturas
- El soporte interno estructurado soporta las fuerzas laterales más altas, especialmente cuando se usa con polvo de separación y en piezas de trabajo húmedas

Ventosas de fuelle SAOB HT1 (ovalada, 1,5 pliegues)

Superficie de ventosa (LxA) de 60 x 30 mm a 140 x 70 mm

🔑 Código de designación Ventosas de fuelle SAOB HT1 (ovalada, 1,5 pliegues)

SAOB	-	110x55	-	HT1-60	-	G1/4-AG
1		2		3		4

1 - Designación breve

Código	Diseño
SAOB	1,5 pliegues, ovalada

2 - Superficie de ventosa

Código	LxA en mm
60x30...140x70	60x30 a 140x70

3 - Material

Código	Material
HT1-60	Material de alta temperatura

4 - Conexión

Código	Conexión
G1/4-AG	G1/4-AG (AG = macho (MA))
G1/4-IG	G1/4-IG (IG = hembra (HE))
G3/8-AG	G3/8-AG
G3/8-IG	G3/8-IG

La ventosa SAOB HT1, disponible en diversas dimensiones, se suministra con boquilla de conexión firmemente fijada al refuerzo de la ventosa.

🔑 Datos de pedido Ventosas de fuelle SAOB HT1 (ovalada, 1,5 pliegues)

Modelo		Conexión de vacío:			
		G1/4"-MA	G1/4"-HE	G3/8"-MA	G3/8"-HE
SAOB	60x30	10.01.06.03156	10.01.06.03175	10.01.06.03201	10.01.06.03202
SAOB	80x40	10.01.06.03203	10.01.06.03176	10.01.06.03204	10.01.06.03205
SAOB	110x55	10.01.06.03206	10.01.06.03178	10.01.06.03207	10.01.06.03208
SAOB	140x70	10.01.06.03209	10.01.06.03177	10.01.06.03210	10.01.06.03211

📄 Datos técnicos Ventosas de fuelle SAOB HT1 (ovalada, 1,5 pliegues)

Modelo		Fuerza de aspiración (-600 mbar) [N]*	Fuerza de arranque [N]	Fuerza lateral [N]**	Volumen [cm³]	Radio de la pieza mín. (convexo) [mm]	Diámetro interior del tubo flexible (recomendado) d [mm]***
SAOB	60x30	38	70	81	10,5	18	4
SAOB	80x40	65	132	153	21,8	25	6
SAOB	110x55	110	234	300	53,1	50	6
SAOB	140x70	165	352	459	106,0	70	6

*Los datos de fuerza de aspiración son valores teóricos a -0,6 bar de vacío y superficie de pieza seca, lisa y plana - se indican sin factor de seguridad

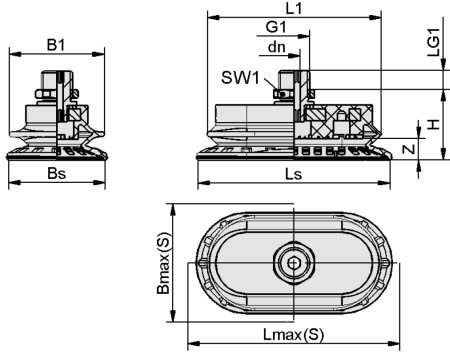
**Los datos de fuerza lateral son valores medidos a -0,6 bar de vacío y superficie de pieza seca, lisa y plana. Dependiendo de la superficie y de las características de la pieza, los valores reales pueden variar.

***Los diámetros de tubo flexible recomendados se refieren a una longitud de tubo flexible de aprox. 2 m.

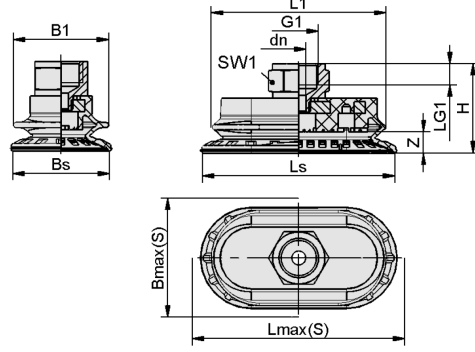
Ventosas de fuelle SAOB HT1 (ovalada, 1,5 pliegues)

Superficie de ventosa (LxA) de 60 x 30 mm a 140 x 70 mm

Datos de diseño Ventosas de fuelle SAOB HT1 (ovalada, 1,5 pliegues)



SAOB HT1 AG



SAOB HT1 IG

Ventosas de fuelle SAOB HT1 (ovalada, 1,5 pliegues)

Superficie de ventosa (LxA) de 60 x 30 mm a 140 x 70 mm

Datos de diseño Ventosas de fuelle SAOB HT1 (ovalada, 1,5 pliegues)

Modelo*	B1 [mm]	Bmax(S) [mm]**	Bs [mm]	dn [mm]	G1	H [mm]	L1 [mm]	LG1 [mm]	Lmáx.(S) [mm]***	Ls [mm]	SW1 [mm]	Z (Recorrido) [mm]
SAOB 60x30 HT1-60 G1/4-AG	31	33	30,6	5,0	G1/4"-MA	27,0	55,7	8,0	63,0	61	17	7,0
SAOB 60x30 HT1-60 G1/4-IG	31	33	30,6	5,5	G1/4"-HE	34,4	55,7	8,0	63,0	61	17	7,0
SAOB 60x30 HT1-60 G3/8-AG	31	33	30,6	5,2	G3/8"-MA	27,5	55,7	7,4	63,0	61	22	7,0
SAOB 60x30 HT1-60 G3/8-IG	31	33	30,6	6,0	G3/8"-HE	35,0	55,7	9,0	63,0	61	22	7,0
SAOB 80x40 HT1-60 G1/4-AG	40	43	40,6	5,0	G1/4"-MA	29,7	73,3	8,0	83,0	81	17	9,0
SAOB 80x40 HT1-60 G1/4-IG	40	43	40,6	6,0	G1/4"-HE	37,2	73,3	8,0	83,0	81	17	9,0
SAOB 80x40 HT1-60 G3/8-AG	40	43	40,6	5,2	G3/8"-MA	27,7	73,3	8,0	83,0	81	22	9,0
SAOB 80x40 HT1-60 G3/8-IG	40	43	40,6	6,0	G3/8"-HE	37,7	73,3	9,0	83,0	81	22	9,0
SAOB 110x55 HT1-60 G1/4-AG	53	59	55,1	6,0	G1/4"-MA	35,5	98,8	8,0	114,0	111	17	12,0
SAOB 110x55 HT1-60 G1/4-IG	53	59	55,1	8,0	G1/4"-HE	43,0	98,8	8,0	114,0	111	17	12,0
SAOB 110x55 HT1-60 G3/8-AG	53	59	55,1	6,1	G3/8"-MA	33,5	98,8	8,0	114,0	111	22	12,0
SAOB 110x55 HT1-60 G3/8-IG	53	59	55,1	8,0	G3/8"-HE	43,5	98,8	9,0	114,0	111	22	12,0
SAOB 140x70 HT1-60 G1/4-AG	67	75	70,1	6,0	G1/4"-MA	39,5	126,0	8,0	146,0	142	17	16,5
SAOB 140x70 HT1-60 G1/4-IG	67	75	70,1	8,0	G1/4"-HE	47,0	126,0	8,0	146,0	142	17	16,5
SAOB 140x70 HT1-60 G3/8-AG	67	75	70,1	6,0	G3/8"-MA	37,5	126,0	10,0	146,0	142	19	16,5
SAOB 140x70 HT1-60 G3/8-IG	67	75	70,1	8,0	G3/8"-HE	47,5	126,0	9,0	146,0	142	22	16,5

Ventosas para la manipulación de vidrio



Ventosas de fuelle SAOB HT1 (ovalada, 1,5 pliegues)

Superficie de ventosa (LxA) de 60 x 30 mm a 140 x 70 mm

*Tolerancias de medida admisibles para piezas elastoméricas según DIN ISO 3302-1 E3

**Se refieren las medidas exteriores de la ventosa cuando está aspirando

***Se refieren las medidas exteriores de la ventosa cuando está aspirando